

# ZECA

QUALITY LEADER, AS USUAL



# ZECA

## THE PERFECT HOSE

**NEW**

### BLACK series

804/8 BLACK  
805/10 BLACK



- ✓ NO ALL'EFFETTO SPIRALE
- ✓ Maggiore FLESSIBILITA'
- ✓ Maggiore RESISTENZA alle ABRASIONI
- ✓ Minore espansione alle pressioni elevate

- ✓ NO TWIRL EFFECT
- ✓ Greater FLEXIBILITY
- ✓ Increased RESISTANCE to ABRASIONS
- ✓ Lower expansion at high pressures

Maximum Flexibility

ZECA S.p.A. - [www.zeca.it](http://www.zeca.it)

Strada della Chiara, 25 - 10080 Feletto Canavese (Torino) Italy  
[export@zeca.it](mailto:export@zeca.it) [info@zeca.it](mailto:info@zeca.it) [italia@zeca.it](mailto:italia@zeca.it) [contab@zeca.it](mailto:contab@zeca.it)  
Tel. +39 0124 499611 Fax +39 0124 490669

GA/PO 0513/10.000

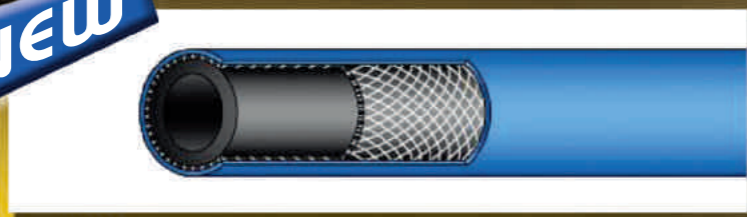
polarolo.it



# BLACK series

## NUOVO TUBO KPU/NEWS KPU HOSE

**NEW**



**Tubo doppio strato, con rinforzo in poliestere ad alta tenacità**  
*Double-layer hose, reinforcement with polyester high strength*

**CLASSIC HOSE**



**KPU HOSE**



**Raggio di curvatura 60% inferiore/Beam of curvature 60% lower**  
 = maggior passaggio aria/Greater airflow  
 = minor stress meccanico del tubo/Minor mechanical stress of the hose  
 = maggior durata del tubo/Longer life of the hose

**Pressione/Pressure**

0 BAR  
3 BAR  
10 BAR  
15 BAR

Ø invariato  
Ø unchanged

**Temperatura/Temperature**

- 5°  
20° - 30°  
+ 50°

sempre flessibile  
always flexible

ART. 804/8 BLACK - 805/10 BLACK

**CARATTERISTICHE TECNICHE/TECHNICAL FEATURES**

- Struttura in tecnopolimero/Plastic outer casing
- Staffa di fissaggio metallica, orientabile/Complete with pivot bracket
- Dispositivo automatico di arresto del tubo alla lunghezza desiderata. Questo dispositivo è facilmente disinseribile, qualora si voglia il tubo costantemente in trazione/Provided with hose ratchet stop device, every 50 cm, easily removable if constant traction is required.

**WARRANTY**  
**3**  
**YEARS\***



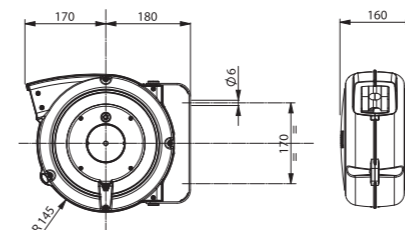
**804/8 BLACK**

**HEAVY DUTY**  
**POWERFUL**  
**SPRING**

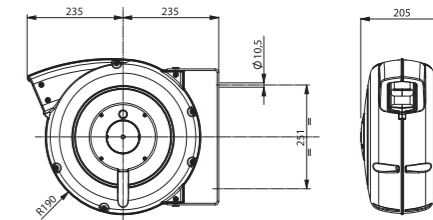


**805/10 BLACK**

quote di ingombro 804/dimensions 804



quote di ingombro 805/dimensions 805



Art.	804/8 BLACK	805/10 BLACK
Ø tubo/hose	8 mm (5/16")	10 mm (3/8")
tubo m/hose m.	10 (9 + 1)	16 (15 + 1)
press. max/max. press	15 bar (1,5 Mpa)	15 bar (1,5 Mpa)
temperatura/temperature	-5°/+50° C	-5°/+50° C
raccordo in uscita/end pipe fitting	1/4" M	3/8" M
raccordo in entrata/incoming fitting	NO	NO
spezzone ingresso/incoming pipe	1,5 m	1,5 mt
aria/air	SI/YES	SI/YES
acqua fredda/cold water	SI/YES	SI/YES
	44	20
	mm 340x340x160 Kg 4	mm 430x400x210 Kg 7



ISO EN 12100



2006/42/CE

**ZECA**

QUALITY LEADER, AS USUAL

\* Escluso materiali soggetti ad usura.  
\* Excluded the parts subjected to wear.