

Novità 2013

Gamma carrelli



**519
Racing**

Top di gamma

- Piano di lavoro in alluminio antigraffio
- Maniglie cassetti in alluminio anodizzato
- Apertura cassetti con aggancio in metallo
- Profili paraurti in gomma sulla struttura e sui cassetti
- Maniglia integrata con rivestimento soft-touch



**Maniglie basculanti
con aggancio di sicurezza**

**518
Sprint**

Qualità e convenienza

- Piano di lavoro in ABS ad alta resistenza
- Maniglie cassetti in lamiera d'acciaio
- Apertura cassetti con aggancio in metallo
- Doppia maniglia in ABS integrata sul piano di lavoro



**Maniglie basculanti
con aggancio di sicurezza**

**516
Start**

Modello base

- Piano di lavoro in materiale plastico
- Apertura cassetti tradizionale
- Maniglia esterna in tubolare d'acciaio



Maniglie fisse



Inquadra il codice QR
o vai sul canale YouTube USAG
per guardare il video dimostrativo

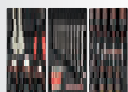
5 Cassetti

6 Cassetti

7 Cassetti

8 Cassetti

3 Moduli



Dimensione
cassetto:
570x420 mm

518 S5V



518 S6V



518 S7V



519 R5/3V



519 R6/3V



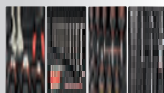
519 R7/3V



519 R8/3V



4 Moduli

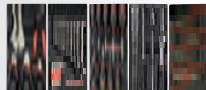


Dimensione
cassetto:
760x420 mm

519 R6/4V



5 Moduli



Dimensione
cassetto:
950x420 mm

519 R6/5V



516 START

518 SPRINT

519 RACING

Novità 2013

Cricchetto reversibile



Meccanismo sigillato



- 1 Testa in acciaio forgiata in un corpo unico
- 2 Rotore
- 3 Diaframma protettivo

Inversione con una mano sola



Inversione del senso di manovra con una sola mano

Utilizzabile con due mani



Maggior sicurezza nella manovra tenendo premuto il cricchetto contro la vite

Corpo alleggerito



Corpo in acciaio forgiato con sezione a "Doppia T": leggerezza e resistenza alla flessione

Impugnatura conica



La nuova forma garantisce una presa perfetta e sicura

Appendibile



Asola di aggancio per appendere il cricchetto ad un pannello portautensili

La Gamma



237 B 1/2"

Cod. 02370116

Cricchetto reversibile 1/2"



237 B 3/8"

Cod. 02370114

Cricchetto reversibile 3/8"



237 B 1/4"

Cod. 02370112

Cricchetto reversibile 1/4"



Inquadra il codice QR
o vai sul canale YouTube USAG
per guardare il video dimostrativo



Cassette di bussole

609 1/2" EB | **609 1/2" B**
Cod. 06090022 | Cod. 06090026

609 1/4" EB
Cod. 0609002



Dimensioni ridotte

L155 x P95 x H50 mm

Contenuto sotto controllo

Verifica a colpo d'occhio, anche quando la cassetta è chiusa, che il contenuto sia sempre completo.



Marcatura interna

Indicazione interna delle misure di bussole contenute

Modularità

La cassetta da 1/2" ha le dimensioni di un modulo portautensili e può essere alloggiata anche nei cassetti H60 mm.



cricchetto **USAG 237 B** sempre all'interno dei nuovi assortimenti **609**

Novità 2013

Dispositivo digitale coppia-angolo



814 A 135 | **814 A 200** | **814 A 340**
Cod. 08140003 | Cod. 08140004 | Cod. 08140005

- Per serraggi destrorsi e sinistrorsi
- Precisione coppia: $\pm 4\%$ del valore impostato
- Precisione angolo: $\pm 2^\circ$
- Modalità di misurazione: picco/traccia
- Scala di lettura in Nm/ft.lb/in.lb/kg.cm/gradi
- Doppia indicazione luminosa (LED) e sonora (buzzer) al raggiungimento del valore impostato
- 9 valori di coppia o angolo preimpostabili
- 50 misurazioni memorizzabili
- Fornito in custodia di plastica con certificati di taratura ISO 6789 - WI-P-02-07



Serraggi coppia angolo di precisione digitale usando utensili tradizionali



Serraggi digitali coppia-angolo con chiavi dinamometriche meccaniche



Possibilità di passare da serraggi coppia a quelli angolo premendo un solo tasto



Possibilità di verifica taratura della chiave dinamometrica meccanica



**Inquadra il codice QR
o vai sul canale YouTube USAG
per guardare il video dimostrativo**



Goniometro digitale

831 A

Cod. 08310001

- Per serraggi destrorsi e sinistrorsi
- Precisione $\pm 2^\circ$
- Scala: 0-360°
- Risoluzione: 0.1°
- Doppia indicazione luminosa (LED) e sonora (buzzer) al raggiungimento del valore impostato
- 9 valori di angolo obiettivo preimpostabili
- 50 misurazioni memorizzabili
- Fornito in custodia di plastica con certificato di taratura WI-P-02-07



**Misurazione corretta dell'angolo
in qualsiasi posizione e senza punto fisso**

**Applicabile a qualsiasi utensile per
serraggio grazie al magnete incorporato**



**Inquadra il codice QR
o vai sul canale YouTube USAG
per guardare il video dimostrativo**

Novità 2013

Gamma avvitatori in titanio

STRUTTURA IN TITANIO

massima resistenza
e leggerezza



PARACOLPI IN GOMMA

evita graffi accidentali



MOTORE MONOBLOCCO DI NUOVA GENERAZIONE

+ potenza, - manutenzione



CONTROLLO PROGRESSIVO DELLA POTENZA



PESO BILANCIATO

massimo comfort
anche per uso prolungato



INVERSIONE CON UNA SOLA MANO



VARIATORE DI POTENZA

3 livelli selezionabili





942 PC1 1/2"

Cod. 09420002



1700
Nm_{max}

2,1 Kg



Permette di svitare
anche i dadi più ostinati

942 PC2 1/2"

Cod. 09420003



800
Nm_{max}

1,3 Kg



Sostituisce gli avvitatori
tradizionali (coppia 800 Nm)
con solo 1,3 Kg di peso

942 PD1 3/4"

Cod. 09420004



2115
Nm_{max}

3,8 Kg

942 PB1 3/8"

Cod. 09420001



710
Nm_{max}

1,3 Kg



Inquadra il codice QR
o vai sul canale YouTube USAG
per guardare il video dimostrativo

Forbice per elettricisti

207 E

Cod. 02070006



L'unica con struttura
integrale in **ACCIAIO INOX**
Supporta qualsiasi carico senza spezzarsi

Spelafili integrato

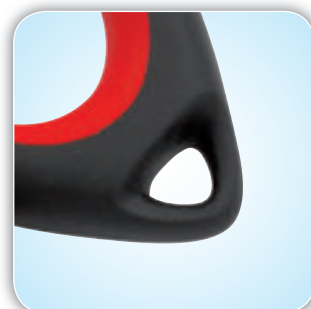


- 1 Spelatura
- 2 Crimpatura

Impugnature ergonomiche



Foro per aggancio



Tagliacavi su entrambe le lame



Adatto per cavi multipolari

Supporto passacintura



Lama microdentata antiscivolo



Inquadra il codice QR
o vai sul canale YouTube USAG
per guardare il video dimostrativo

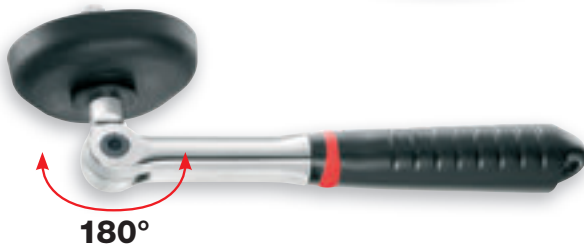
Kit tappi olio



263 S16

Cod. 02631400

- 1 chiave snodata con coppetta
- 2 inserti  8-10 mm
- 6 inserti  8-10-12-13-14-17 mm
- 6 bussole  13-14-17-18-19-21 mm
- 1 inserto  T45



Rapidità ed efficacia

- La leva snodata permette di lavorare in tutte le condizioni di accessibilità.
- Le bussole magnetiche evitano che il tappo cada dopo averlo rimosso.



Pulizia delle mani, nessuna scottatura

- L'apposita coppetta evita che l'olio cada sulle mani dell'operatore.



1
Sbloccaggio con la chiave in posizione di massima leva.



2
Svitamento del tappo olio con la chiave in posizione di rotazione rapida.



3
Rimozione del tappo olio; la bussola magnetica evita che il tappo cada.



4
Estrazione del tappo olio tramite pressione sulla coppetta.

Novità 2013

Messa in fase

Assortimenti di utensili per le regolazioni essenziali della messa in fase distribuzione.

TROVATE ALL'INTERNO DEL CATALOGO
LA GAMMA COMPLETA DEI 15 ASSORTIMENTI

1308 K1

Cod. 13080085



12
Pezzi

NISSAN:

Almera, Cube, Interstar, Juke,
Kubistar, Micra, Note, NV200,
Primastar, Primera, Qashqai, Tiida,

OPEL:

Movano-A, Vivaro

RENAULT:

Clio, Espace, Kangoo, Laguna,
Logan (LSO), Megane Scenic, Modus,
Scenic, Scenic RX4, Traffic

DIESEL (Cinghia)

1.5DCI-1.9DCI-1.9DTI-1.9CDTI (F9Q)
2.2DCI-2.2DTI-2.5DCI-2.5CDTI



1311 K2

Cod. 13110086



9
Pezzi

BENZINA (Cinghia)

1.25-1.4-1.6-1.6 Ti-VCT
1.6SCTi EcoBoost-1.8-2.0

FORD:

C-Max, Cougar, Fiesta, Focus,
Focus C-MAX, Fusion,
Grand C-max, Mondeo, Puma,
Tourneo Connect, Transit Connect

1313 K1

Cod. 13130085



25
Pezzi

CITROËN:

AX, Berlingo, Bipper, C1, C2, C3,
C4, C5, Dispatch, Nemo, Jumper,
Jumpy, Relay, Saxo, Xsara

PEUGEOT:

106, 107, 205, 206, 207, 306,
307, 308, 309, 405, 406, 407,
605, 607, 806, 807, 1007, 3008,
5008, Boxer, Expert, Partner

DIESEL (Cinghia)

1.4HdI-1.5D-1.6HdI-1.9D-
2.0HdI-2.0DHDi 16V-2.2HdI-
2.5D TURBO



1315 K1
Cod. 13150085



13
Pezzi

AUDI:

A2, A3, A4, A5, A6, Q5

VW:

Beetle, Bora, Caddy,
Eos, Fox, Golf, Golf
Plus, Jetta, Lupo,
Passat, Polo, Scirocco,
Sharan, Tiguan,
Touran, Transporter

SEAT:

Altea, Arosa, Cordoba,
Exeo, Ibiza, Leon,
Toledo

SKODA:

Fabia, Octavia,
Praktik, Roomster,
Superb, Yeti



1344 K1
Cod. 13440085



6
Pezzi

ALFA:

Mito

FIAT:

500, Doblo, Doblo Cargo, Fiorino,
Grande Punto, Idea, Linea, Panda,
Punto, Punto Evo, Qubo, Strada
Pick-up

LANCIA

Musa, Ypsilon

OPEL:

Agila, Astra H, Combo C, Corsa C,
Corsa D, Meriva, Tigra B

SUZUKI:

Ignis, Swift, Wagon/Wagon R+

FORD:

Ka

1344 K3
Cod. 13440087



10
Pezzi

FIAT:

500, Punto Evo

ALFA:

Giulietta, Mito

BENZINA:

0.9 TWINAIR -1.4 MULTIAIR

